

## 預約方法



1. 選擇想要的觀光商品。

2. 預約商品。


**KTOURSTORY**  
 +82-2-2038-0840  
 www.ktourstory.com



3. 請在出發當天提前10分鐘到達集合地點。

## 參考事項

1. 建議至少提前三天預約。

2. 觀光費用中包含各個景點的入場費用。

3. 韓國籍乘客僅限與外國友人一同乘坐。

4. 觀光商品沒有最低人數限制。(一人成行)



繁體中文



來京畿道感受  
真正的韓國!



## EG 觀光是什麼？

### EG Tour

EG 觀光是專為外國人而設的旅遊行程，  
從首爾出發，帶您暢遊京畿道各大必訪景點。

每個行程皆有專業導遊陪同，  
讓您用實惠的價格暢遊各個景點。

能夠體驗風土人情與美麗景色的 EG 觀光，  
必定會為您的韓國之旅留下美好回憶！

## 京畿道在哪呢？

京畿道位於首爾近郊，  
不僅以優美的自然景觀  
與名勝古蹟聞名，  
同時也融合了現代化  
的觀光體驗。



## 2025 EG 觀光路線



📍 主要場所 水原華城城樓  
 🕒 \$64 📅 活動日 星期三, 星期六 🕒 活動時間 08:20-19:20



### 01 韓國民俗村

韓國民俗村是一個深受本地與外國遊客喜愛的景點，遊客可以在此沉浸式體驗韓國的傳統文化與歷史。園區內展示經復原的朝鮮時代建築、四季風俗以及傳統手工藝等內容。



### 02 水原華城城樓

水原華城城樓是聯合國教科文組織認定的世界文化遺產，由朝鮮王朝正祖大王於18世紀末建造。這座堡壘巧妙融合了軍事戰略與優雅的建築美學，體現了朝鮮王朝的治國理念與價值觀。



### 03 水原南門市場

水原南門市場起源於朝鮮王朝時期，是韓國歷史最悠久、規模最大的傳統市場之一。這裡氣氛熱鬧、文化氛圍濃厚，各式在地商品琳瑯滿目，為遊客帶來豐富多彩的文化體驗。



📍 主要場所 抱川藝術谷  
 🕒 \$76 📅 活動日 星期四, 星期天 🕒 活動時間 08:20-19:30



### 01 晨靜樹木園

晨靜樹木園是一座植物園，坐落於風景如畫的竹嶺山腳下。園內的花園設計精緻，透過專業的園藝手法，充分展現了韓國植物的自然之美。



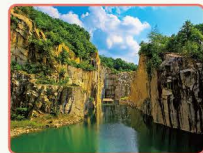
### 02 農場體驗：水果採摘 (蘋果 / 草莓)

漫步於風景優美的果園中，親手採摘新鮮的韓國草莓或蘋果。這是一種既有趣又令人難忘的方式，讓您親身體驗韓國鄉村的獨特魅力。



### 03 抱川藝術谷

在抱川藝術谷中悠閒漫步，感受這片如詩如畫的公園所帶來的寧靜氛圍。四周環繞著雄偉的岩壁與清澈見底的湖水，為遊客提供了放鬆身心、欣賞自然之美的絕佳機會。



📍 主要場所 利川陶藝村  
 🎫 \$77 📅 活動日 星期二, 星期五 ⌚ 活動時間 07:20-19:20



### 01 英陵(世宗大王陵墓)

英陵是聯合國教科文組織認定的世界文化遺產，是世宗大王與昭憲王后的合葬陵寢。此地環境幽靜，歷史意義深遠，用以紀念世宗大王的卓越貢獻，包括創製韓文字母「訓民正音」（即韓文）的偉大成就。



### 02 傳統韓式餐廳：使用利川大米 (午餐)

使用優質利川米製作的美味料理，以其濃郁的香氣與恰到好處的口感而聞名。



### 03 利川陶藝村 (陶藝茶杯上色體驗)

在技藝精湛的匠人指導下親手製作屬於自己的陶瓷杯，體驗韓國傳統陶藝的魅力。參觀利川陶瓷村，這裡匯聚了各式各樣的陶藝畫廊與窯場，讓您帶回獨一無二的紀念品，留下特別的回憶。



### 04 南漢山城

南漢山城是聯合國教科文組織認定的世界文化遺產，建於17世紀，是朝鮮王朝時期的應急首都。這裡被鬱鬱蔥蔥的山林小徑所環繞，視野開闊，完美融合了歷史的厚重感、自然的寧靜，以及民族堅韌的精神。



📍 主要場所 格里夫斯營地  
 🎫 \$69 📅 活動日 星期二, 星期四 ⌚ 活動時間 07:50-18:00



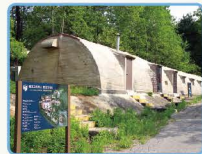
### 01 臨津閣 (臨津閣公園)

臨津閣位於非軍事區 (DMZ) 附近，是象徵韓國分裂與統一希望的重要紀念地。遊客可以參觀多處紀念碑、自由之橋，以及一座寧靜的和平公園，親身感受韓國近現代歷史的故事與情感。



### 02 和平纜車 + 格里夫斯營地

搭乘和平纜車緩緩越過臨津江，連接臨津閣和平公園與格里夫斯營地。在纜車中緩慢升空，眼前逐漸展開非武裝地帶 (DMZ) 的遼闊景色，一邊感受分裂帶來的緊張氛圍，一邊靜靜體會和平的珍貴意義。這座前美軍基地如今化身為歷史與文化的展示空間，保留了冷戰時期的軍事遺跡與氛圍。在導遊的帶領下，您將漫步於曾經的軍營之間，追溯朝鮮戰爭的歷史背景，深刻感受南北對峙年代所留下的沉重與反思。



### 03 DMZ 和平觀光

不同於一般的非軍事區 (DMZ) 觀光行程，DMZ 和平之旅帶您更深入地了解韓國分裂的現實與統一的希望。探訪都羅展望台、第三地道、統一村等接近邊境的重要地點，親身感受戰爭與和平交織的歷史故事。



📍 主要場所 愛妓峰和平生態公園  
 💰 \$70 📅 活動日 星期一, 星期四 🕒 活動時間 07:50-18:40



### 01 愛妓峰和平生態公園

愛妓峰和平生態公園以「和平、生態與未來」為主題，設有展覽館和觀景台，是眺望朝鮮最近的地點之一。在這裡，自然與歷史於希望的邊界交會，令人感受到寧靜與深刻並存的力量。



### 02 製作辣椒醬體驗 (午餐)

親身體驗韓國的美食文化遺產，參加一場手工製作辣椒醬 (Gochujang) 的趣味課程。隨後享用一碗搭配自製辣椒醬的石鍋拌飯午餐，感受味香與傳統的完美結合。



### 03 現代精品奥特莱斯金浦店

現代精品奥特莱斯 (金浦店) 是一處高檔購物勝地，匯聚眾多國際與在地品牌，環境時尚，採開放式設計。鄰近漢江，遊客可在悠閒氛圍中盡情享受購物、美食與休閒的多元體驗。



### 04 韓屋村

探訪一座寧靜的村落，在傳統韓屋與現代文化的和諧交融中漫步。沿著靜謐的小巷漫遊，走進手工藝小店，在這座都市綠洲中，感受韓國傳統文化的恆久魅力與當代氣息交織的美感。



📍 主要場所 炭島港&嶼海浪纜車  
 💰 \$65 📅 活動日 星期三, 星期五 🕒 活動時間 07:20-18:00



### 01 炭島港 & 嶼海浪纜車

嶼海浪纜車連接風景如畫的炭島港，沿途盡覽壯闊的海岸線與迷人的山海風光。乘坐纜車，是同時欣賞海洋與天空之美的獨特方式。



### 02 水原星光天地

水原星光天地是一座充滿活力的綜合空間，集購物、美食與娛樂於一體。其中最引人注目是寬敞寧靜的星空間書館，為書籍愛好者提供了理想的閱讀天地。這裡是放鬆身心、盡情享受都市生活的絕佳去處。



### 03 光明洞窟

光明洞窟是韓國最大的主題洞窟公園，前身為開採金、銀、銅的舊礦坑。如今，這裡融合了豐富的歷史遺跡、震撼的藝術裝置以及獨特的文化體驗，打造出一個別具風格的地下世界，等您來探索。



# EG觀光接送地點

## 1-1. 弘大入口站 3號出口 (D, E, F 路線)

弘大入口站 3號出口(2號線, 機場鐵路) Olive Young前



## 1-2. 弘大入口站 4號出口 (A, B, C 路線)

弘大入口站 4號出口(2號線, 機場鐵路) AK百貨前



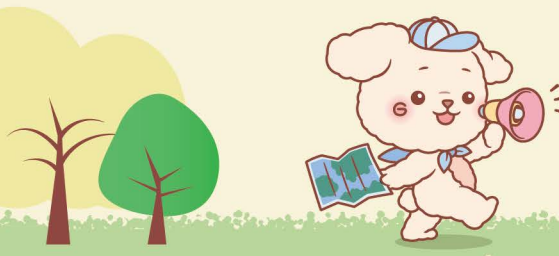
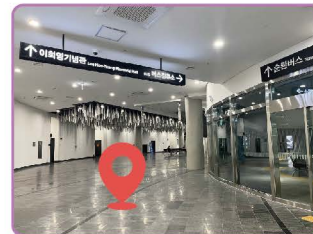
## 2. 東大門歷史文化公園站(DDP) 10號出口旁 apM PLACE

東大門歷史文化公園站(DDP) 10號出口旁 apM PLACE



## 3. 南山藝場公共停車場

由 明洞站(4號線) 1號出口 徒步5分鐘



**觀光相關諮詢**

**[ 聯絡方式 ]**  
 營業時間 : 07:30 ~ 22:30  
 電話 : +82-2-2038-0840  
 信箱: ktourstory@gmail.com  
 官網 : www.ktourstory.com

