

ご予約方法



1. ツアーを選ぶ。

2. 予約情報を入力する。

☎ +82-2-2238-2895

🌐 <https://plusplanner.kr/EGTourtoGYEONGGI>

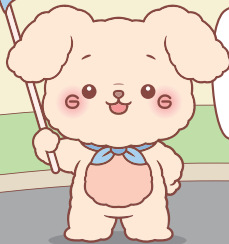


3. 集合場所へお越しください。

ご案内・注意事項



- ご予約は3日前までにお済ませいただくことをおすすめします。
- 現地の状況により、ツアースケジュールや運行ルートが変更となる場合があります。
- 最少催行人数に満たない場合、ツアーが中止となる場合があります。
- 全行程に専門ガイドが同行します。



京畿道(キョンギド)で、
韓国の本物の魅力を
発見しよう！

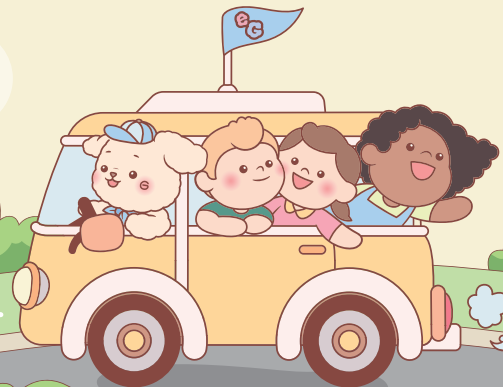
2026



EASY TO ENJOY!

EG^{Ge} Tour

日本語



EG EGツアーとは？

EGTour

EGツアーは、ソウル発で京畿道各地の見どころを巡る、外国人旅行者向けの便利なツアープログラムです。

すべてのツアーに専門ガイドが同行し、リーズナブルな価格でお好みの目的地をお楽しみいただけます。

多彩な体験と美しい景色が広がる京畿道で、韓国旅行の忘れられない思い出を作ってみませんか？

EG キョンギドはどこにある？

京畿道(キョンギド)はソウル近郊に位置し、美しい自然、豊かな歴史、そして多彩な現代的な観光スポットが調和したエリアです。



2026 EG ツアーコース



Aコース

“伝統・歴史・ローカルの暮らしに出会う旅”

📍 主な見どころ スウォンファソン 🕒 \$50
📅 催行日 金・土・日 🕒 ツアー時間 08:20~18:40



01 韓国民俗村(ミンソクチョン)

韓国民俗村は、復元された朝鮮時代の家屋や季節ごとの年中行事、伝統工芸などを通じて、韓国の伝統文化と歴史を肌で感じることができるスポットです。国内外の観光客から高い人気を集めています。



02 水原華城(スウォンファソン)

水原華城(スウォンファソン)は、18世紀後半に朝鮮王朝第22代王・正祖(チョンジョ)によって建設されたユネスコ世界文化遺産です。軍事戦略的な機能と優美な建築美が見事に調和しており、朝鮮王朝のビジョンと価値観を今に伝えています。



03 水原南門市場(スウォン・ナムンシジャン)

水原南門市場(スウォン・ナムンシジャン)は、朝鮮時代から続く歴史を持つ、韓国で最も規模が大きく古い伝統市場の一つです。活気あふれる雰囲気と多種多様な地元の特産品を通じて、豊かな文化体験をお楽しみいただけます。



Bコース

“アートと静寂に癒やされる旅”

📍 主な見どころ 利川(イチョン)セラビア 🕒 \$50
📅 催行日 金・土・日 🕒 ツアー時間 08:20~19:20



01 利川(イチョン)セラビア

モダンな魅力を楽しむなら、アート、自然、革新が融合したユニークな陶磁器テーマパーク「利川(イチョン)セラビア」がおすすめです。現代彫刻や創作ワークショップ、体験型展示から、世界的な陶磁ビエンナーレまで、伝統と想像力が交差する空間が広がっています。



02 神勒寺(シルルクサ)

静かな癒やしや文化体験を楽しみたい方には、驪州(ヨジュ)の神勒寺(シルルクサ)がおすすめです。山奥にひっそりと佇む多くの寺院とは異なり、川沿いに優美に建てられているため、他では味わえない開放的で爽やかな雰囲気を楽しめます。



03 驪州(ヨジュ)プレミアム・アウトレット

美しくデザインされた街並みを散策しながら、ファッション、アクセサリー、スポーツウェア、ライフスタイル雑貨などのショップを巡りましょう。年間を通じてお得な割引価格でお買い物が楽しめます。ハイブランドの商品から日常の必需品まで、あらゆるスタイルと予算に応じたお気に入りが見つかります。



📍 主な見どころ 臨津閣(イムジンガク) 🕒 \$50
📅 催行日 金・土・日 🕒 ツアー時間 08:30~18:50



01 臨津閣(平和ナリ公園)での自由行動

非武装地帯(DMZ)の近くに位置する臨津閣(平和ナリ公園)での自由行動は、韓国の分断の歴史と南北統一への希望を象徴する場所です。数々の記念碑や「自由の橋」、そして韓国の現代史を伝えるのどかな公園を散策することができます。



02 自由の橋&トッケタリツアー

韓国で最も意義深い名所の一つである「自由の橋」を歩き、分断と再会の重みある歴史を感じてみてください。この歴史的な橋は、1953年に数千人の戦争捕虜が南へと帰還した道のりであり、不屈の精神、生存、そして故郷と自由を追求する人間の絶え間ない願いを象徴しています。



03 独開橋(トッケギョ)

朝鮮戦争の歴史を今に伝える独開橋(トッケギョ)を訪れ、静けさの中に残る分断、忍耐、そして希望の記憶に触れてみましょう。かつて鉄道橋として使われていたこの橋は、現在も臨津江(イムジンガン)のほとりに静かに佇み、過去と現在が交差するDMZの風景を伝えています。



📍 主な見どころ 愛妓峰(エギボン)平和生態公園 🕒 \$50
📅 催行日 金・土・日 🕒 ツアー時間 08:30~18:20



01 愛妓峰(エギボン)平和生態公園

愛妓峰(エギボン)平和生態公園は、北朝鮮を最も間近で見渡せる展望台の一つであり、平和・生態・未来へのメッセージを発信する場所です。充実した展示や没入感のあるVR体験、そして美しい景色を通じて、希望の境界線上で自然と歴史が交差する特別なひとときをお届けします。



02 金浦(キンポ)グルメツアー

地元の名店を訪れ、金浦(キンポ)のローカルな味を堪能しましょう。体が温まる海鮮カルグクス(韓国風うどん)や、出来立てのジューシーなマンドゥ(韓国風餃子)など、地元で愛される本場の韓国料理をお楽しみいただけます。リラックスした雰囲気と地域の食の魅力を満喫できる、お腹も心も満たされるグルメツアーです。



*メニューは変更になる場合がございます。

03 現代プレミアムアウトレット金浦店

現代プレミアムアウトレット金浦店は、多彩なグローバルブランドや国内ブランドが揃う、スタイリッシュなオープンエア型のショッピングエリアです。漢江(ハンガン)の近くに位置し、開放的で活気あふれる雰囲気づく中で、ショッピングやグルメ、のどかな散策をお楽しみいただけます。訪れるたびに特別な思い出と心地よい感動をお届けする場所です。



テーマ別コース

T1 紅葉狩りツアー



抱川(ポチョン)アートバレ
アテムゴヨ樹木園
南怡島(ナミソム)

📍 主な見どころ 抱川(ポチョン)アートバレ 💰 \$50 🕒 ツアー時間 08:30~18:00

T2 水原華城(スウォンファソン)夜間観光ツアー



華城行宮(ファソンヘンゴン)
行宮洞(ヘングンドン)夜市
八達門(パルダルムン)ライトアップ

📍 主な見どころ 華城行宮(ファソンヘンゴン) 💰 \$40 🕒 ツアー時間 15:30~21:30

T3 ローカルスイーツ&カフェ巡りツアー



金浦(キンポ)の人気ローカルレストラン3選
坡州(パジュ)伝統市場

📍 主な見どころ 坡州(パジュ)伝統市場 💰 \$40 🕒 ツアー時間 10:30~16:00

季節とテーマで巡る、京畿道(キョンギド)の旅



T4 坡州(パジュ)平和と芸術を巡るツアー



ヘイリ芸術村
坡州(パジュ)プレミアム・アウトレット
臨津閣(イムジンガク)平和ヌリ公園

📍 主な見どころ 臨津閣(イムジンガク)平和ヌリ公園 💰 \$40 🕒 ツアー時間 09:30~17:00

T5 利川(イチョン)で楽しむ陶芸と癒やしの旅



利川(イチョン)陶芸村
利川(イチョン)米飯定食
利川(イチョン)テルメデン・スパ
驛州(ヨジュ)プレミアム・アウトレット

📍 主な見どころ 利川(イチョン)陶芸村 💰 \$40 🕒 ツアー時間 08:30~19:00

T6 金浦(キンポ)平和&ショッピングコース



愛妓峰(エギボン)平和生態公園
ラベニチェ・マリナー
現代プレミアムアウトレット金浦店

📍 主な見どころ 愛妓峰(エギボン)平和生態公園 💰 \$40 🕒 ツアー時間 08:30~18:00

最新のスケジュールはオンラインでご確認ください。



EGツアー 集合場所のご案内

A・Bコース

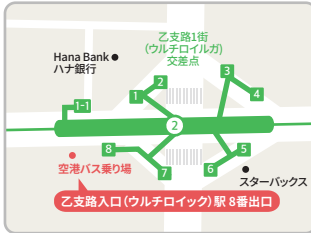
1. 弘大入口(ホンデイク) 駅 8番出口

WHO A U (フーアーユー) 店舗前

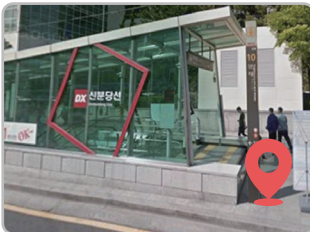


2. 乙支路入口(ウルチロイック) 駅 8番出口

空港バス乗り場まで100m直進



3. 良才(ヤンジェ) 駅 10番出口



C・Dコース

テーマ別コース

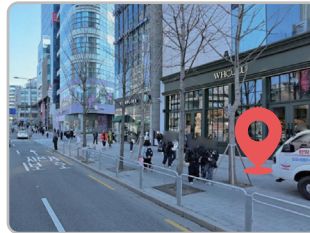
1. 建大入口(コンデイク) 駅 5番出口

直進して横断歩道を渡り、タクシー乗り場へ



2. 弘大入口(ホンデイク) 駅 8番出口

WHO A U (フーアーユー) 店舗前



[お問い合わせ・連絡先]

営業時間: 10:30 - 18:00 (月 - 金)

電話番号: +82-2-2238-2895

メール: booking@winterfriend.com

ウェブサイト: <https://plusplanner.kr/EGTourtoGyeonggi>

