

京畿道 產業旅遊地圖

工業旅遊是將具有社會、文化價值的工業資源、現場和產品擴展成旅遊資源的全新旅遊模式。



技術·科學

- | 數字 | 地點 | 地圖位置 |
|----|----------------------------|------|
| 01 | Samsung Innovation Museum | D4 |
| 02 | HYUNDAI MOTORSTUDIO GOYANG | C3 |
| 03 | 照明博物館 | D2 |
| 04 | 三星火災移動性博物館 | D4 |
| 05 | 奇幻公園 | D2 |
| 06 | 京畿平澤港灣公社 | D5 |
| 07 | Simmons Terrace | E4 |

食品製造·加工

- | 數字 | 地點 | 地圖位置 |
|----|-----------------|------|
| 08 | 首爾牛奶合作社 | D2 |
| 09 | hy製造廠+ | D5 |
| 10 | 韓耕農場生物 | D5 |
| 11 | Masil | E5 |
| 12 | 農場藝術Holic | D3 |
| 13 | 坡州長湍統一村豆 | C2 |
| 14 | 山葡萄農園 | D1 |
| 15 | Genesis BBQ炸雞大學 | E4 |
| 16 | 長湍豆師任堂豆腐街 | D2 |
| 17 | 綠色食品 | E2 |
| 18 | Tree to Bar | D3 |
| 19 | Farm8 | D5 |
| 20 | 稻花農夫 | C2 |
| 21 | 文食品 | D4 |
| 22 | Riceclay | D3 |
| 23 | 日耕農園 | D2 |

製酒廠

- | 數字 | 地點 | 地圖位置 |
|----|----------------------------|------|
| 24 | Sulseam | E4 |
| 25 | 好酒 | D5 |
| 26 | 山楂園 | E2 |
| 27 | 名酒家 | E5 |
| 28 | 酒之園 | E4 |
| 29 | 漣川釀造 | D1 |
| 30 | THREE SOCIETIES DISTILLERY | E3 |
| 31 | 基本釀造 | D4 |
| 32 | Beber釀造 | E3 |

韓國文化

- | 數字 | 地點 | 地圖位置 |
|----|---------|------|
| 33 | 韓國漫畫博物館 | C3 |
| 34 | 活版印刷博物館 | C2 |
| 35 | 韓國調理博物館 | E5 |

再生產業

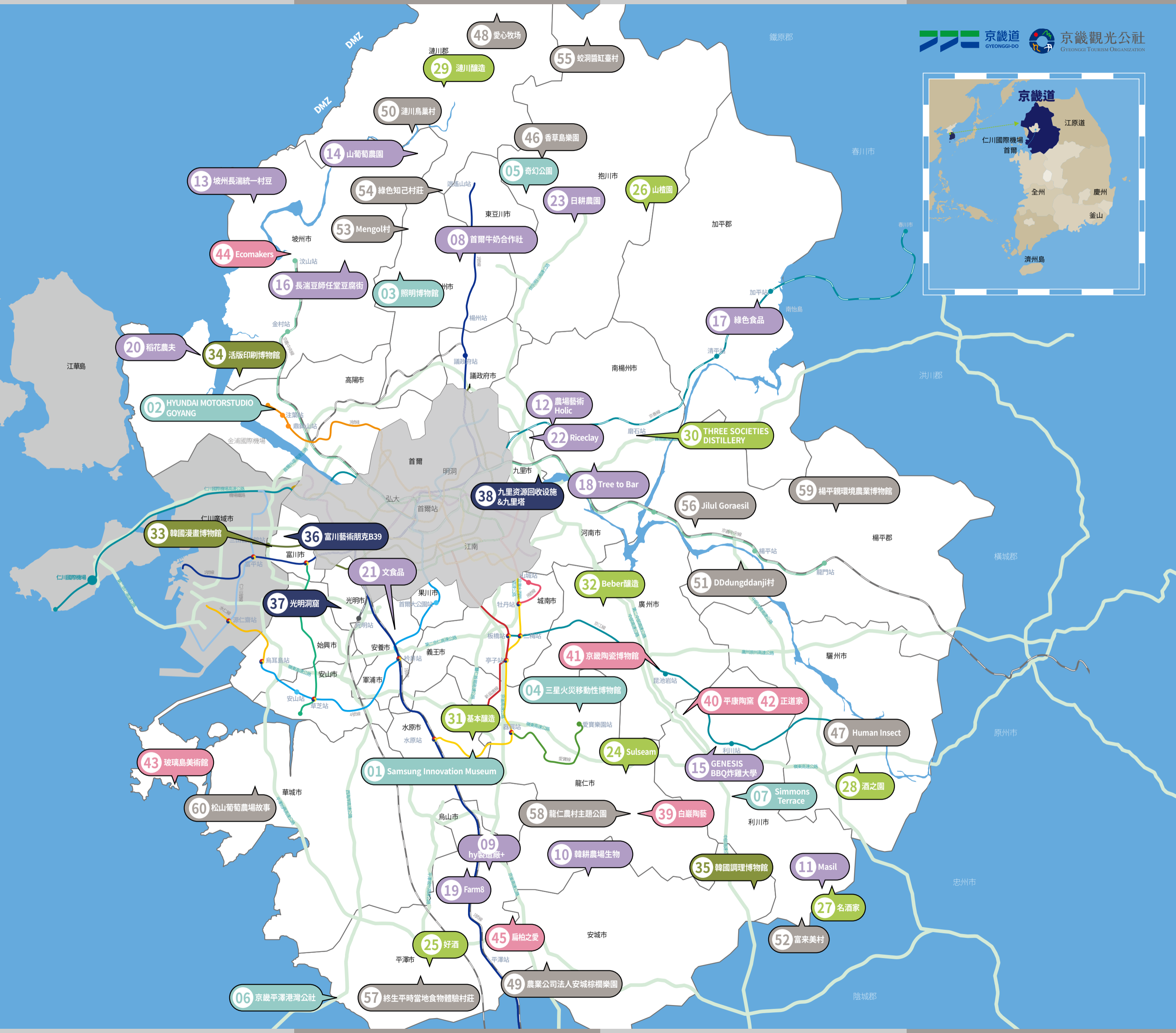
- | 數字 | 地點 | 地圖位置 |
|----|--------------|------|
| 36 | 富川藝術朋克B39 | C3 |
| 37 | 光明洞窟 | D3 |
| 38 | 九里資源回收設施&九里塔 | D3 |

工藝產業

- | 數字 | 地點 | 地圖位置 |
|----|-----------|------|
| 39 | 白巖陶藝 | E4 |
| 40 | 平康陶窯 | E4 |
| 41 | 京畿陶瓷博物館 | E4 |
| 42 | 正道家 | E4 |
| 43 | 玻璃島美術館 | C4 |
| 44 | Ecomakers | C2 |
| 45 | 扁柏之愛 | D5 |

農業·農村體驗

- | 數字 | 地點 | 地圖位置 |
|----|----------------|------|
| 46 | 香草島樂園 | D1 |
| 47 | Human Insect | E4 |
| 48 | 愛心牧場 | D1 |
| 49 | 農業公司法人安城棕櫚樂園 | D5 |
| 50 | 漣川鳥巢村 | D1 |
| 51 | Ddungddanjil村 | E3 |
| 52 | 富來美村 | E5 |
| 53 | Mengol村 | D2 |
| 54 | 綠色知己村莊 | D2 |
| 55 | 蛟洞醬紅薑村 | D1 |
| 56 | Jilul Goraesil | E3 |
| 57 | 終生平時當地食物體驗村莊 | D5 |
| 58 | 龍仁農村主題公園 | E4 |
| 59 | 楊平親環境農業博物館 | E3 |
| 60 | 松山葡萄農場故事 | C4 |



*不包括有限公司商標